

土砂災害警戒区域等図

急傾斜地の崩壊

箇所番号

I-7-10-2504

箇所名

網走桂町

全域 都市計画区域
(道) 440号 H.3.26

凡例

土砂災害警戒区域等

- : 危険のおそれのある土地
- : 著しい危険のおそれのある土地
- : 土石等の移動高が1m以下で、移動に
よる力が100kN/m²を超える区域
- : 土石等の堆積高が3mを超える区域

避難対象建築物

危険のおそれのある土地

- : 人家等
- : 公共的建物
- : 災害時要援護者施設

著しい危険のおそれのある土地

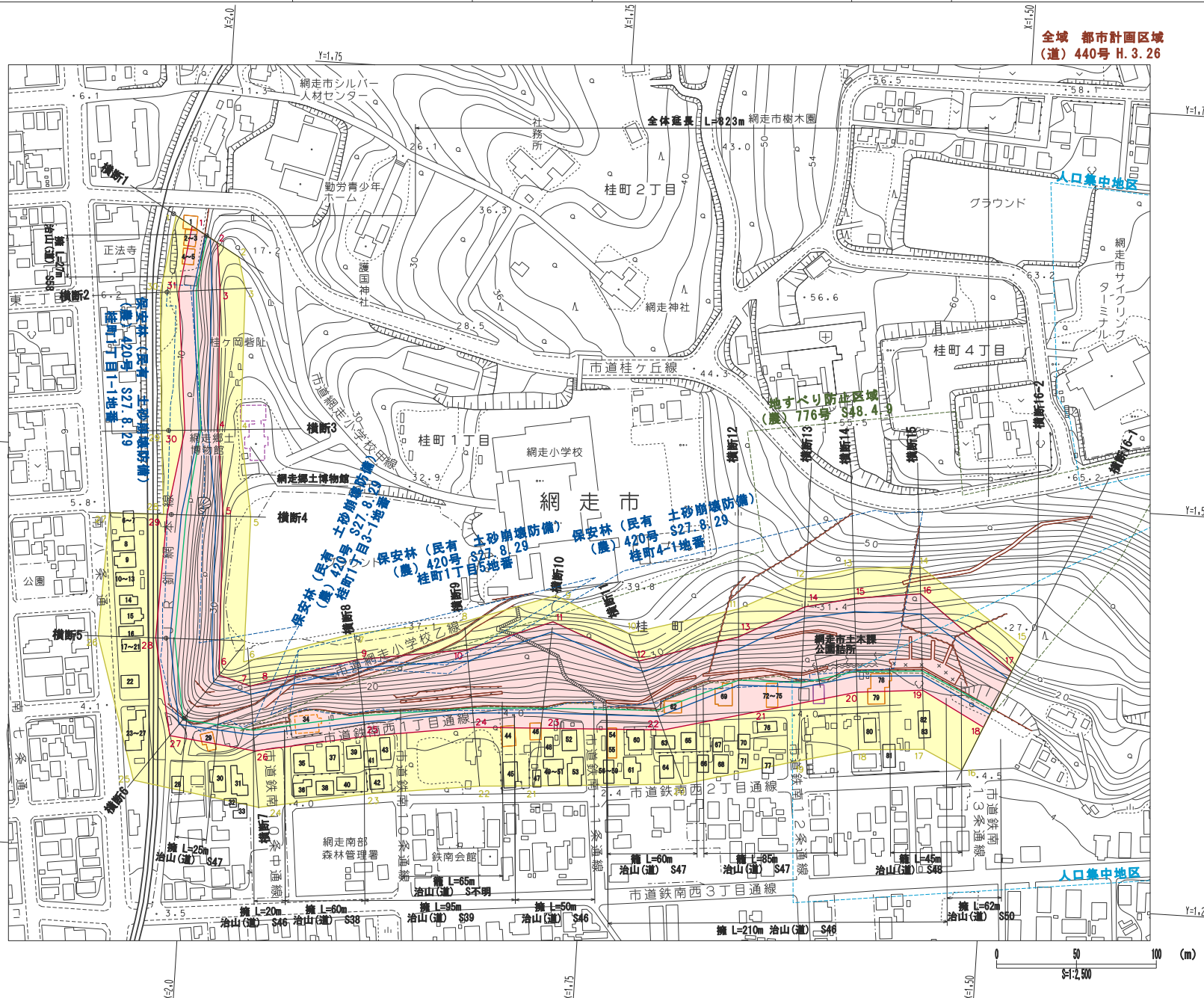
- : 人家等 (非木造)
- : 人家等 (1F非木造)
- : 人家等 (木造)
- : 公共的建物 (非木造)
- : 公共的建物 (1F非木造)
- : 公共的建物 (木造)
- : 災害時要援護者施設 (非木造)
- : 災害時要援護者施設 (1F非木造)
- : 災害時要援護者施設 (木造)

その他

- : 対策施設
- : 他法令区域
- : 観測所名
- : 雨量計
- : 計測機器

対策施設名

- | | | | |
|---|----------|---|-----------|
| 切 | : のり切 | 張 | : 張り工 |
| 擁 | : 擁壁工 | 植 | : 植生工 |
| ア | : アンカー工 | 吹 | : 吹付工 |
| 杭 | : 杭工 | 枠 | : のり枠工 |
| 盛 | : 押さえ盛土工 | 籠 | : 籠工 |
| 槽 | : 土留槽工 | 待 | : 待受け式擁壁工 |



使用資料

網走市都市計画平面図 No. 11, 12, 15, 16 (平成12年度)

作成年月

平成18年1月

「この測量成果は、国土地理院長の助言をうけて得たものである (助言番号) 平17道公第540号」

土砂災害警戒区域等図